

OptiPlex 3050 Small Form Factor

Quick Start Guide

Οδηγός γρήγορης έναρξης

Guia de iniciação rápida

Краткое руководство по началу работы

מדריך התחלה מהירה



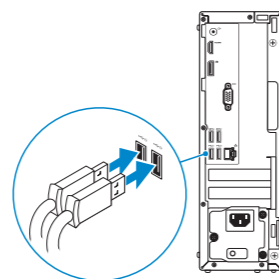
1 Connect the keyboard and mouse

Συνδέστε το πληκτρολόγιο και το ποντίκι

Ligar o teclado e o rato

Подсоедините клавиатуру и мышь

חבר את המקלדת ואת העכבר



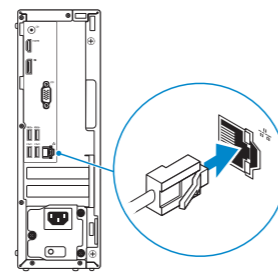
2 Connect the network cable — optional

Συνδέστε το καλώδιο δικτύου — προαιρετικά

Ligar o cabo de rede — opcional

Подсоедините сетевой кабель — заказывается дополнительно

חבר את כבל הרשת — אופציונלי



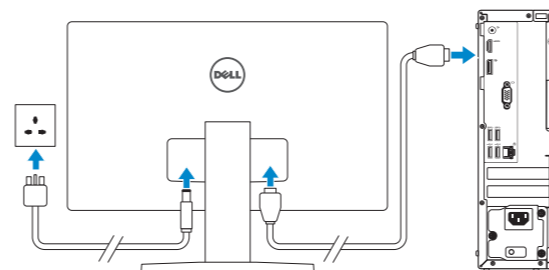
3 Connect the display

Συνδέστε την οθόνη

Ligar o monitor

Подключите дисплей

חבר את הצג



NOTE: If you ordered your computer with a discrete graphics card, connect the display to the discrete graphics card.

ΣΗΜΕΙΩΣΗ: Αν παραγγείλατε τον υπολογιστή σας με χωριστή κάρτα γραφικών, συνδέστε την οθόνη στη χωριστή κάρτα γραφικών.

NOTA: Caso tenha encomendado o computador com uma placa gráfica separada, ligue o monitor à placa gráfica separada.

ПРИМЕЧАНИЕ: Если вы приобрели компьютер, укомплектованный графическим адаптером на отдельной плате, подсоедините дисплей к разьему на графическом адаптере.

הערה: אם הזמנת את המחשב עם כרטיס גרפי נפרד, חבר את הצג לכרטיס הגרפי הנפרד.

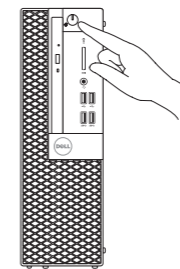
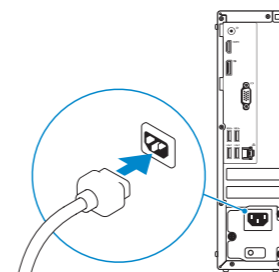
4 Connect the power cable and press the power button

Συνδέστε το καλώδιο τροφοδοσίας και πιάστε το κουμπί λειτουργίας

Ligar o cabo de alimentação e premir o botão de ligação

Подсоедините кабель питания и нажмите кнопку питания

חבר את כבל החשמל ולחץ על לחצן ההפעלה



5 Finish operating system setup

Τελειώστε τη ρύθμιση του λειτουργικού συστήματος

Terminar a configuração do sistema operativo

Завершите настройку операционной системы

חייים את התקנת מערכת ההפעלה

Windows



Connect to your network

Συνδεθείτε στο δίκτυό σας

Estabeleça ligação à rede

Подключитесь к сети

התחבר לרשת

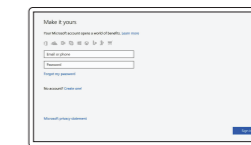
NOTE: If you are connecting to a secured wireless network, enter the password for the wireless network access when prompted.

ΣΗΜΕΙΩΣΗ: Αν πρόκειται να συνδεθείτε σε ασφαλές ασύρματο δίκτυο, πληκτρολογήστε τον κωδικό πρόσβασης στο ασύρματο δίκτυο όταν θα παρουσιαστεί η σχετική προτροπή.

NOTA: Se estiver a ligar a uma rede sem fios protegida, introduza a palavra passe de acesso à rede sem fios quando solicitada.

ПРИМЕЧАНИЕ: В случае подключения к защищенной беспроводной сети при появлении подсказки введите пароль для доступа к беспроводной сети.

הערה: אם אתה מתחבר לרשת אלחוטית מאובטחת, הן את סיסמת הגישה אל הרשת האלחוטית כאשר תתבקש לעשות זאת.



Sign in to your Microsoft account or create a local account

Πραγματοποιήστε είσοδο στον λογαριασμό σας στη Microsoft ή δημιουργήστε τοπικό λογαριασμό

Inicie sessão na sua conta Microsoft ou crie uma conta local

Войти в учетную запись Microsoft или создать локальную учетную запись

היכנס לחשבון Microsoft שלך או צור חשבון מקומי

Ubuntu

Follow the instructions on the screen to finish setup.

Ακολουθήστε τις οδηγίες που θα παρουσιαστούν στην οθόνη για να τελειώσετε τη ρύθμιση.

Siga as instruções no ecrã para concluir a configuração.

Для завершения установки следуйте инструкциям на экране.

פעל לפי ההוראות על המסך כדי לסיים את ההתקנה.

Product support and manuals

Υποστήριξη και εγχειρίδια προϊόντων
Support e manuais do produto
Техническая поддержка и руководства по продуктам
תמיכה ומדריכים למוצר

- [Dell.com/support](#)
- [Dell.com/support/manuals](#)
- [Dell.com/support/windows](#)

Contact Dell

Επικοινωνία με την Dell | Contactar a Dell
Обратитесь в компанию Dell | Dell לא להפ

[Dell.com/contactdell](#)

Regulatory and safety

Ρυθμιστικοί φορείς και ασφάλεια
Regulamentos e segurança
Соответствие стандартам и технике безопасности
תקנות ובטיחות

[Dell.com/regulatory_compliance](#)

Regulatory model

Μοντέλο κατά τους ρυθμιστικούς φορείς
Modelo regulamentar
Модель согласно нормативной документации
גם תקינה

D11S

Regulatory type

Τύπος κατά τους ρυθμιστικούς φορείς | Tipo regulamentar
Тип согласно нормативной документации | גוג תקינה

D11S002

Computer model

Μοντέλο υπολογιστή | Modelo do computador
Модель компьютера | גם מחשב

OptiPlex 3050 SFF

Locate Dell apps

Εντοπίστε τις εφαρμογές της Dell | Localizar as aplicações Dell
Найдите приложения Dell | Dell את יישומי



SupportAssist

Check and update your computer

Προχωρήστε σε έλεγχο και ενημέρωση του υπολογιστή σας

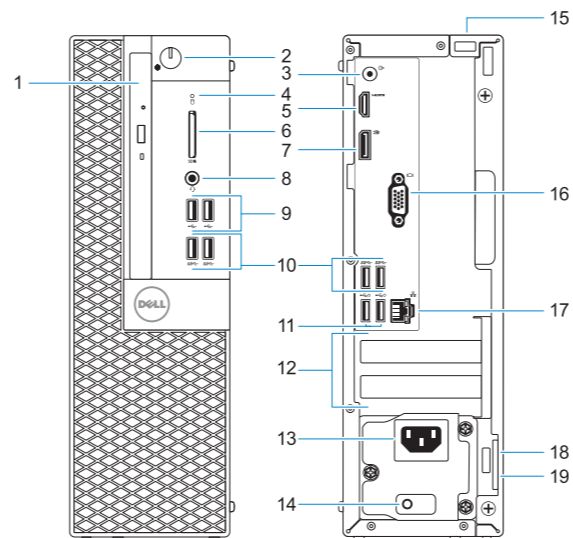
Verifique e atualize o seu computador

Проверка и обновление компьютера

בדוק ועדכן את המחשב שלך

Features

Δυνατότητες | Funcionalidades | Характеристики | תכונות



- Optical drive (optional)
- Power button and power light
- Line-out port
- Hard drive activity light
- HDMI port
- Memory card reader (optional)
- DisplayPort
- Headset port
- USB 2.0 ports
- USB 3.0 ports
- USB 2.0 ports (supports Smart Power On)
- Expansion card slots
- Power connector port
- Power supply diagnostic light
- Cable cover lock slot
- VGA port (optional)
- Network port
- Kensington security cable slot
- Padlock ring

- Μονάδα οπτικού δίσκου (προαιρετικά)
- Κουμπί λειτουργίας και λυχνία τροφοδοσίας
- Θύρα εξόδου γραμμής
- Λυχνία δραστηριότητας σκληρού δίσκου
- Θύρα HDMI
- Μονάδα ανάγνωσης καρτών μνήμης (προαιρετικά)
- DisplayPort
- Θύρα κεφαλοσυσκευής
- Θύρες USB 2.0
- Θύρες USB 3.0
- Θύρες USB 2.0 (υποστηρίζουν έξυπνη ενεργοποίηση)

- Υποδοχές καρτών επέκτασης
- Θύρα συνδέσμου τροφοδοσίας
- Διαγνωστική λυχνία τροφοδοτικού
- Υποδοχή κλειδαριάς καλύμματος καλωδίων
- Θύρα VGA (προαιρετικά)
- Θύρα δικτύου
- Υποδοχή καλωδίου ασφαλείας Kensington
- Κρίκος λουκέτου

- Оптический дисковод (заказывается дополнительно)
- Кнопка питания и индикатор питания
- Разъем линейного выхода
- Индикатор активности жесткого диска
- Порт HDMI
- Устройство чтения карт памяти (заказывается дополнительно)
- DisplayPort
- Порт для наушников
- Порты USB 2.0
- Порты USB 3.0
- Порты USB 2.0 (с функцией интеллектуального питания)
- Слоты для плат расширения
- Порт разъема питания
- Индикатор диагностики источника питания
- Паз защелки крышки кабеля
- Порт VGA (дополнительный)
- Сетевой порт
- Гнездо защитного кабеля Kensington
- Проушина для навесного замка

- Unidade óptica (opcional)
- Botão de energia e luz de energia
- Porta de saída de linha
- Luz de actividade da unidade de disco rígido
- Porta HDMI
- Leitor de cartão de memória (opcional)
- DisplayPort
- Porta para auscultadores
- Portas USB 2.0
- Portas USB 3.0
- Portas USB 2.0 (suportam Smart Power On)
- Slots da placa de expansão

- Porta do conetor de alimentação
- Luz de diagnóstico da fonte de alimentação
- Ranhura do trinco da tampa do cabo
- Porta VGA (opcional)
- Porta de rede
- Ranhura do cabo de segurança Kensington
- Anel para cadeado

- Κονο Αοψι (Αοψιονλι)
- Νοριτ ηηελη ολχον ηηελη
- ιηιατ (κο ιηιαη)
- Νοριτ ηηιλιτ ηλ κον κηη
- ιηιατ ΗΔΜΙ
- κορα κρησι ζικρον (Αοψιονλι)
- DisplayPort
- ιηιατ Αοζιηη
- ιηιατ USB 2.0
- ιηιατ USB 3.0
- ιηιατ USB 2.0 (τομοκοτ ηηηελη ηηηηη)
- κρηιζιμ κρησι ηηηηη



0WfV49A01

© 2016 Dell Inc.
© 2016 Microsoft Corporation.
© 2016 Canonical Ltd.



Printed in China.
2016-12